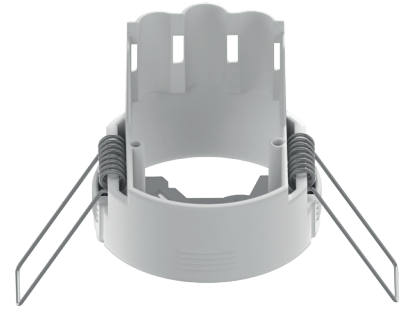


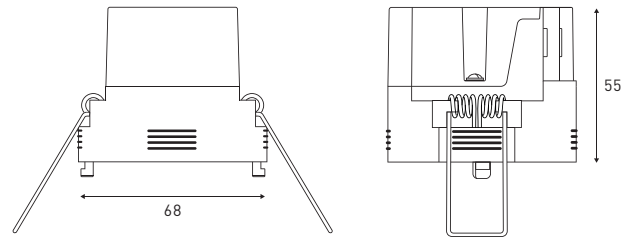
DATENBLATT | DATA SHEET

DT ZUBEHÖR | DT ACCESSORIES



PRODUKTDATEN | PRODUCT INFO

Artikelname Product Name	Artikelnummer Item Number	Maße Measurements
DT-FM Set	DT302003	



TECHNISCHE DATEN | TECHNICAL DATA

Geräteart:	Deckeneinbau-Set – Zubehör	Device type:	Ceiling installation set – accessories
Anschluss-Optionen:	Standard	Connection options:	Standard
Abmessungen:	Ø 68mm, ↑ H: 55mm	Dimensions:	Ø 68mm, ↑ H: 55mm
Anwendungsbereich:	Innenbereich	Area of application:	Interior
Gehäusefarbe:	Opal	Housing colour:	Opal
Gehäuse:	UV-stabilisiertes Polycarbonat	Housing:	UV-stabilized polycarbonate

KURZBESCHREIBUNG | SHORT DESCRIPTION

- Deckeneinbau-Set für den Einbau in Hohldecken (Lochgröße Ø 68mm)
- Für Sensor Serie DT
- Werkzeuglose Montage durch einfaches Aufrasten
- Optional erhältlich ist ein alternatives Melder-Cover für eine deckenbündige Installation (Lochgröße Ø 85mm)
- Ceiling installation set for installation in false ceilings (hole size Ø 68mm)
- For sensor DT series
- Tool-free assembly by simply snapping on
- Optionally available is an alternative detector cover for flush ceiling installation (hole size Ø 85mm)

ZUBEHÖR | ACCESSORIES

NAME	BESCHREIBUNG DESCRIPTION	ART.-NR. ITEM NO.
DT-FM Flat Cover	Melderdeckel für deckenbündige Installation Detector cover for flush installation	DT302004
DT-FM Flat Cover KNX-SENSO	KNX-SENSO Melderdeckel für deckenbündige Installation KNX-SENSO Detector cover for flush installation	DT302014